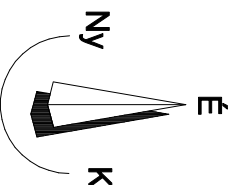


TARTALOMJEGYZÉK

- BORÍTÓ  
HELYSZÍNRAJZ M=1:1000  
HELYSZÍNRAJZ M=1:500  
ALAPRAJZA M=1:100  
A-A METSZET M=1:100  
RÉTEGFELEPÍTÉS  
B-B METSZET M=1:100  
DÉLI HOMLOKZAT M=1:100  
NYUGATI HOMLOKZAT M=1:100  
KÉLLETI HOMLOKZAT M=1:100  
ÉPÍTÉSZETI MŰSZAKI LEÍRÁS  
HŐTECHNIKAI MÉRLETEZÉS  
ÉPÍTÉSZETI MŰSZAKI LEÍRÁS  
TERVEZŐI NYILATKOZAT

ÉPÍTÉSI ENGEDÉLYEZÉSI TERV

HELYSZÍNRAJZ M = 1 : 1000



BALATONFENNYVES

betterület

ÉPÍTÉS HELYE:

8646 Balatonfenyves,  
Fenyvesi u.256.

hrsz: 714/3

Építménymagasság számítás :

Homlokzatmagasságok:  
egyenletes terepszint, sík építési terület  
Építménymagasság: 3,30 m  
3,30 m

L<sub>ke</sub> SZ 30 K  
4 5,50 900 K

Szabadon hagyott 1200,- m<sup>2</sup>  
zöldterület :  
/beépített alapterület: 640,- m<sup>2</sup> /  
ÁLTALÁNOS ADATOK:

ÉPÍTÉSI ÖVEZET:  
INGATLIAN ALAPTERÜLETE:  
LAKÓÉPÜLET BRUTTO ALAPTERÜLETE:  
GÉPKOCSI BEÁLLÓ:  
BÉPÍTÉSI SZAZALEK:  
LAKÓÉPÜLET HASZNOS ALAPTERÜLETE:  
ELŐKERT:  
UTCAI KERÍTÉS TELJES HOSSZA:

LAKÓ ÖVEZET  
2.090,- m<sup>2</sup>  
"C" : 188,- m<sup>2</sup>  
"B" : 206,- m<sup>2</sup>  
36,- m<sup>2</sup>  
21 %  
"C" : 128,10 m<sup>2</sup>  
"B" : 127,30 m<sup>2</sup>  
7,00 m  
25,00 m

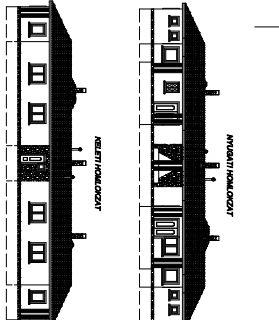
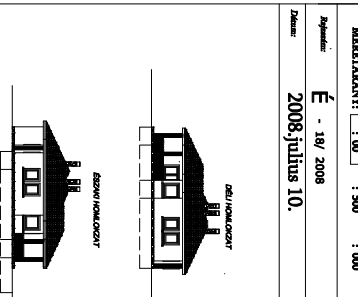
430,- m<sup>2</sup>  
BÉPÍTETT  
BRUTTO  
ALAPTERÜLET,  
BÉPÍTETTSÉG  
21 %



Lakóház B  
építése

ARTRTÓ  
**Roland Apartman**  
Beműködő és Szolgáltató Kft  
ARTRTÓ címe 86 6 0 0 0 0  
e e . 09.

ARTRTÓ MÉRLETÁNY: 1:00 : 500 : 000  
ARTRTÓ dátum: 2008.július 10.



BAUKFT. 86 0 0 0 0 0 0  
Schäfer Zoltán Kft. eger 1. s. z.  
E-33-636000001  
Tel.: 06/30/900-7140 E-mail: bau@baukft.hu

Ábrázolásokról: 1. Méretes ábrák a tervdokumentációhoz tartoznak.  
2. A tervdokumentáció csak az építési engedélyezés céljára érvényes.  
3. A tervdokumentáció nem felelős a tervdokumentáció szerkesztéséért.  
4. A tervdokumentáció nem felelős a tervdokumentáció szerkesztéséért.

**A**

jelű tervezett lakóház

későbbi építéssel

**BALATONFENYVES**

belterület 299.

**Fenyvesi utca**

LAKÓHÁZAK ÉPÍTÉSÉNEK  
ENGEDÉLYEZÉSI TERVE

**HELYSZÍNRAJZ**  
M = 1 : 500

ÉPÍTETTŐ:

**Roland Apartman**  
Beruházó és Szolgáltató Kft

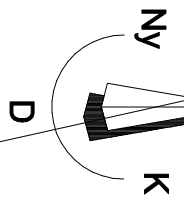
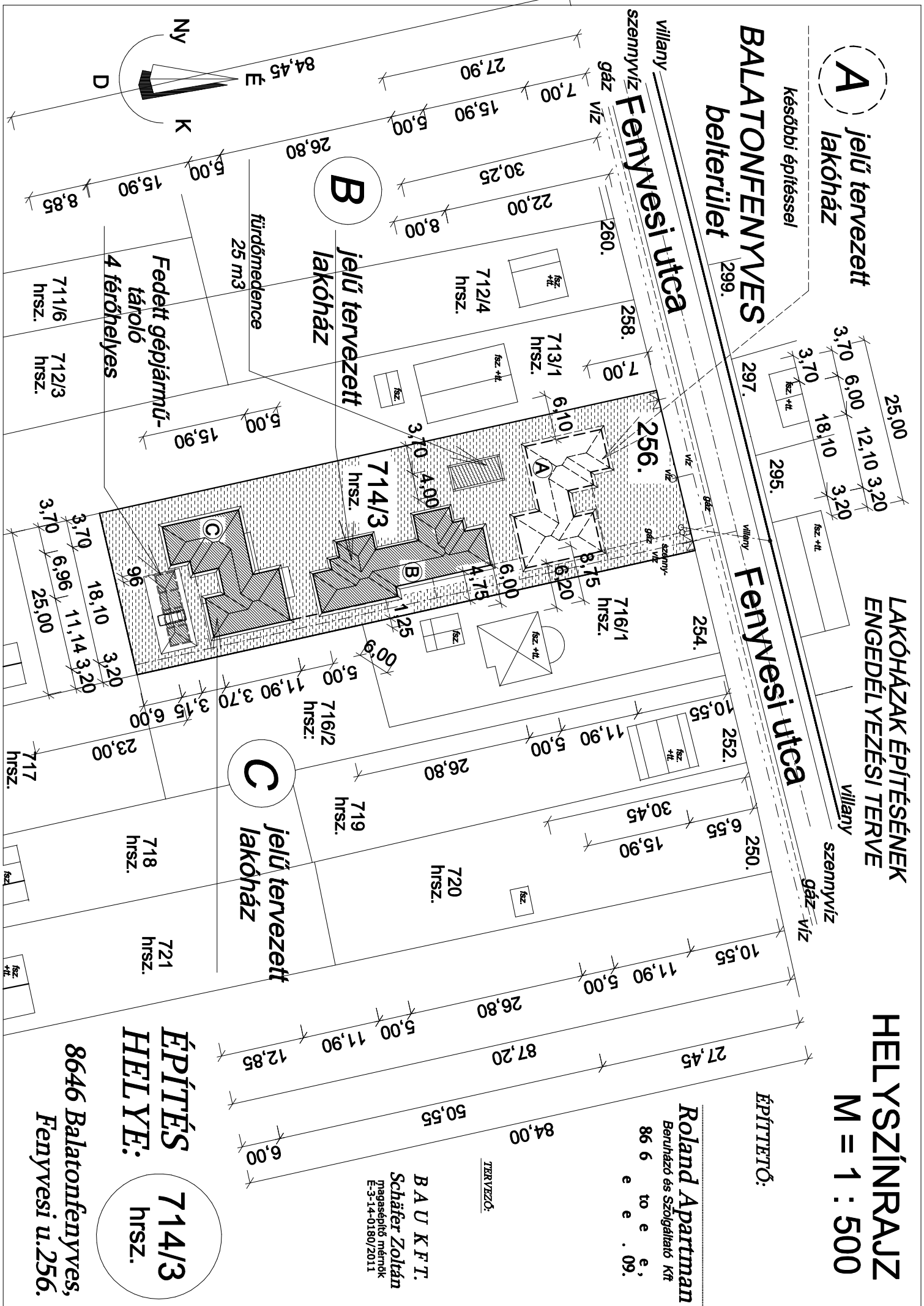
86 6 to e e,  
e e . 09.

TERVEZŐ:

**BAU KFT.**  
**Schäfer Zoltán**  
magasépítő mérnök  
E-3-14-0180/2011

**ÉPÍTÉS**  
**HELYE:**  
**714/3**  
hrsz.

8646 Balatonfenyves,  
Fenyvesi u.256.



**B**

jelű tervezett lakóház

fürdőmedence  
25 m<sup>3</sup>

Fedett gépjármű-  
tároló  
4 férőhelyes

**C**

jelű tervezett lakóház

# Lakóház építésének engedélyezési terve

ALAPRAJZ  
M = 1 : 100

## HOMLOKZATKÉPZÉSEK

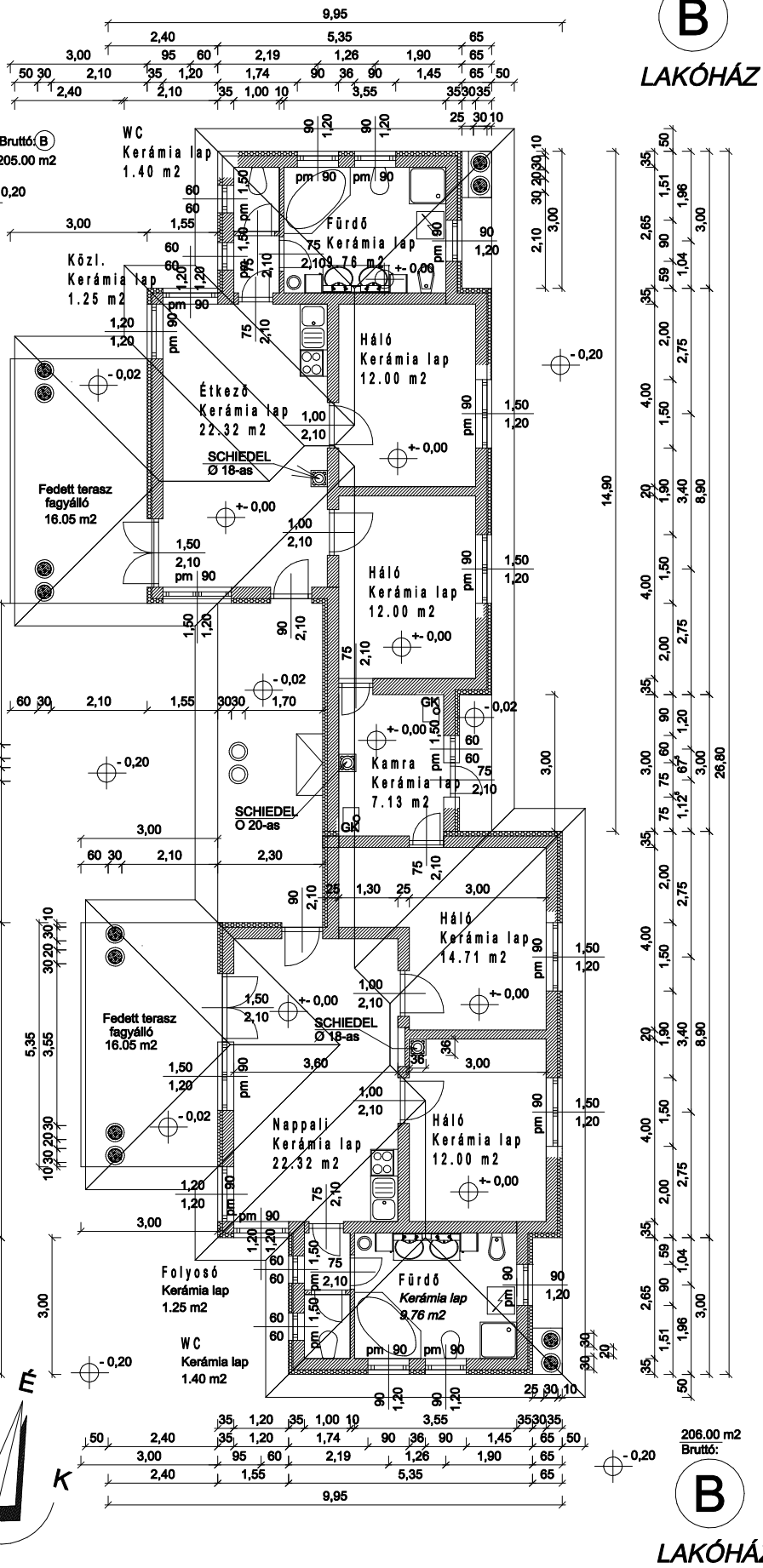
Mediterrán copo piros beton falszerkép  
Pro Konzept teherhordó falszerkezet  
Pro Konzept födém rendszer  
Fokozottan hőszigetelt üvegezésű  
műanyag nyílászárók  
TERRANOVA fehér dörzsölt  
homlokzati színeket  
Horganyzott ereszs-, lefolyó csapadékvíz  
elvezető csatorna rendszer  
Ragasztott laposkő lábázat burkolat

Szintek	Név	Bruttó terület	Térfogat	Bevilágító felület	Arány	Padló anyaga	Nettó terület
0	Folyosó	1,25 m <sup>2</sup>	3,37 m <sup>3</sup>	0,694	Kerámia lap	1,25 m <sup>2</sup>	
0	Fürdő	9,76 m <sup>2</sup>	26,36 m <sup>3</sup>	0,273	Kerámia lap	9,76 m <sup>2</sup>	
0	Fürdő	9,76 m <sup>2</sup>	26,36 m <sup>3</sup>	0,273	Kerámia lap	9,76 m <sup>2</sup>	
0	Háló	12,00 m <sup>2</sup>	32,40 m <sup>3</sup>	0,164	Kerámia lap	12,00 m <sup>2</sup>	
0	Háló	14,71 m <sup>2</sup>	39,72 m <sup>3</sup>	0,182	Kerámia lap	14,71 m <sup>2</sup>	
0	Háló	14,71 m <sup>2</sup>	39,72 m <sup>3</sup>	0,149	Kerámia lap	14,71 m <sup>2</sup>	
0	Háló	12,00 m <sup>2</sup>	32,40 m <sup>3</sup>	0,164	Kerámia lap	12,00 m <sup>2</sup>	
0	Kamra	7,13 m <sup>2</sup>	19,25 m <sup>3</sup>	0,122	Kerámia lap	7,13 m <sup>2</sup>	
0	Közl.	1,25 m <sup>2</sup>	3,37 m <sup>3</sup>	0,694	Kerámia lap	1,25 m <sup>2</sup>	
0	Nappali	22,32 m <sup>2</sup>	60,26 m <sup>3</sup>	0,273	Kerámia lap	22,32 m <sup>2</sup>	
0	WC	1,40 m <sup>2</sup>	3,78 m <sup>3</sup>	0,310	Kerámia lap	1,40 m <sup>2</sup>	
0	WC	1,40 m <sup>2</sup>	3,78 m <sup>3</sup>	0,310	Kerámia lap	1,40 m <sup>2</sup>	
0	Ékező	22,32 m <sup>2</sup>	60,26 m <sup>3</sup>	0,273	Kerámia lap	22,32 m <sup>2</sup>	
<b>Összesen: Lakás</b>							<b>127,31 m<sup>2</sup></b>
							<b>0,00 m<sup>2</sup></b>

## ANYAGJELÖLÉS:

	Termett talaj
	Kő burkolat
	Vasbeton szerkezetek
	Falszerkezet
	Hőszigetelés
	Tetőszerép
	Fa szerkezetek

Lakóház építése		ÉPÍTÉS HELYE:	8646 Balatonfenyves, Fenyvesi u. 256.	TERVIZO:	BAU Kft
ÉPÍTŐTŐ:	Roland Apartman Beruházó és Szolgáltató Kft	HRSZ:	/	Schäfer Zoltán megaszerelő memók É-3/14-0180/2011.	86 0 0 0 , e e e e e
ÉPÍTŐTŐ címe:	86 6 o e e e e . 09.	ÉPÍTÉSI TERVEZÉS:	1 : 00 : 00 : 00	Tel.: 06/30/300-7140 postmaster@baukft.t-online.hu.	
		Rajzolás:	É - 18 / 2008.	MÉGJEGYZÉS: 1. Mérések a helyszínen történő módon! 2. A tervrajzok csak az engedélykérelem mellékletént érvényesek. 3. A készített engedélyezési terv nem azonos a kivitelezésre alkalmas tervdokumentációval!	
		Dátum:	2008. július 10.		



# Rétegfelépítés

- 1,0 cm mézase kerámia padlóburkolat  
C1M5EC fagyálló ragasztóval  
-1,0 cm kiegészítő cementhabarcs  
simítással folyami homokkal  
-6,0 cm vasalt aljzatbeton O 5-0s (15/15)  
hegesztett betonacélháló armatúrával  
C 12-16/K minőségű betonkeverékkel  
-6,0 cm telihejtő lépcsőálló  
AUSTROTHERM hőszigetelés  
-1,0 cm 4,2 mm Vg-ú bitumenes  
foliabetétes talajelvédetség elleni  
padlószigetelés  
-6,0 cm C 12-16/K min. sajátfevőben  
durván simított aljzatbeton  
kavicsagyazat  
-térmettalaj
- 1,0 cm mézase kerámia padlóburkolat  
C1M5EC fagyálló ragasztóval  
-1,0 cm kiegészítő cementhabarcs  
simítással folyami homokkal  
-10,0 cm vasalt aljzatbeton O 5-0s (15/15)  
hegesztett betonacélháló armatúrával  
C 12-16/K minőségű betonkeverékkel  
-1,0 cm 4,2 mm Vg-ú bitumenes  
foliabetétes talajelvédetség elleni  
padlószigetelés  
-6,0 cm C 12-16/K min. sajátfevőben  
durván simított aljzatbeton  
kavicsagyazat  
-térmettalaj

- 2,0 cm OSB lemezborítás  
-technológiai szigetelés, mlananyag fólia  
szellőztetőt légréteggel  
-5 cm akusztikai hang-hőszigetelés  
-15/15 cm-es tartó Tenyő fa  
födémgerendák 15 cm SOVER  
hőszigeteléssel.  
-3 cm gipszkarton tartóváz  
-parazait, páraáteresztő fólia  
-1,5 cm üzálló gipszkarton
- BRAMAC antracit beton tetőcserep  
-3,5 cm tejtőlc  
-3,5 cm ellenléc szellőztetőt légtrés  
-BRAMAC fólia  
-10/15-os Tenyő szarurfák,  
közé SOVER hőszigetelés  
-textília
- 1 cm TERRANOVA görbültszemcsés -1,20  
bordó színű nemvakolat  
-1 cm mlananyagfóliá, glett ragasztó, alapozó  
-10 cm polisztrólnhab hőszigetelés,  
-25 cm POROTHERM telihejtő téglia  
falazat falazathabarcba falazva  
-3 cm erősen javított mészhabarc vaslag vakolat  
-fehér festett falfelület
- 6 cm Vg-ú LEIER kiselermes térburkolat  
-2 cm Vg-ú kiegészítő folyami homok  
-5 cm Vg-ú bazalt osztószálak  
-fiomozemcsés közuszálak  
-20 cm Vg-ú robbantott mészközzuszálak  
-térmettalaj

## ANYAGJELÖLÉS:

- Térmet talaj
- Kő burkolat
- Vasbeton szerkezetek:
- Vasbeton szerkezetek:
- Falszerkezet
- Hőszigetelés
- Tetőcserep
- Fa szerkezetek

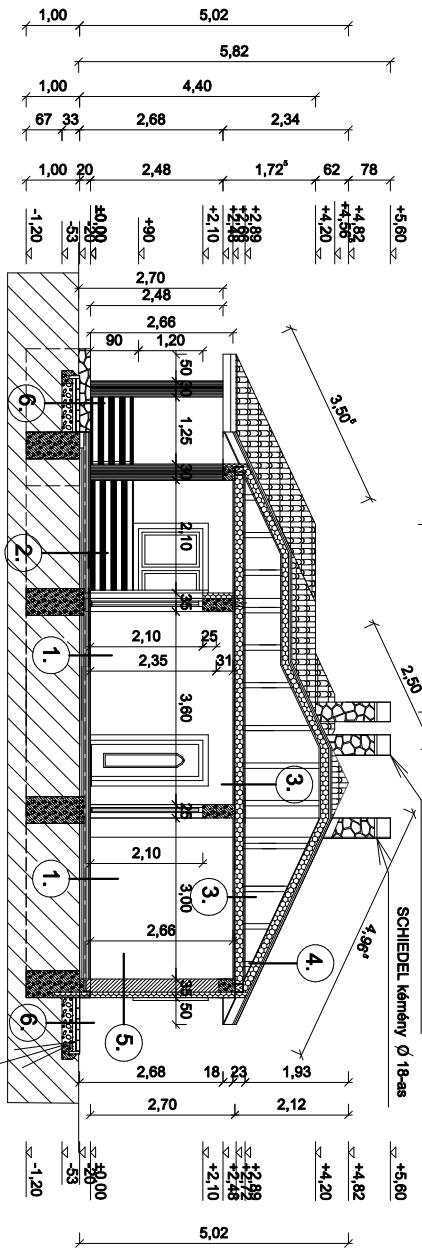
## HOMLOKZATKÉPZÉSEK

BRAMAC antracit beton tetőcserep  
25 cm Vg-ú POROTHERM telihejtő  
falaszereket  
Alul-felül borított fagerendás fűdém szerkezet  
Fokozottan hőszigetelt 3 tég-ú üvegezett  
TERRANOVA bordó dörzsölt homlokzati  
szarvakolat, 10 cm hőszigeteléssel  
Ragasztott terméskő lábazat  
Horganzott eresz-, letölő csapadékvíz  
elvezető csatlama rendszer  
Ragasztott laposított burkolat

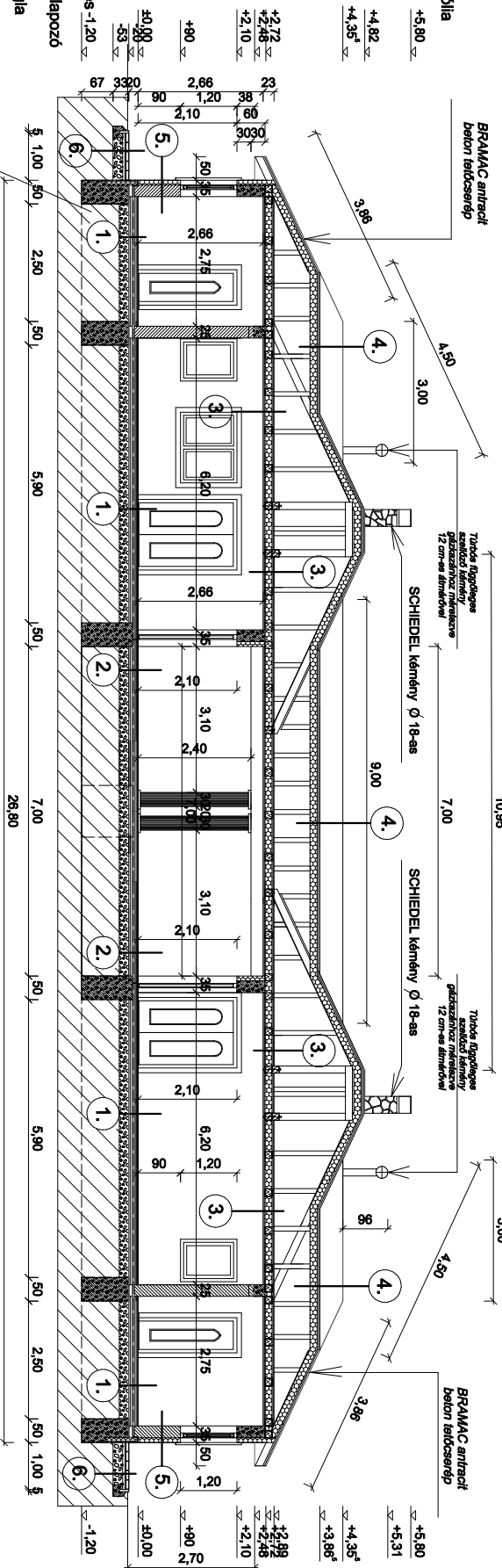
# Lakóház építésének engedélyezési terve



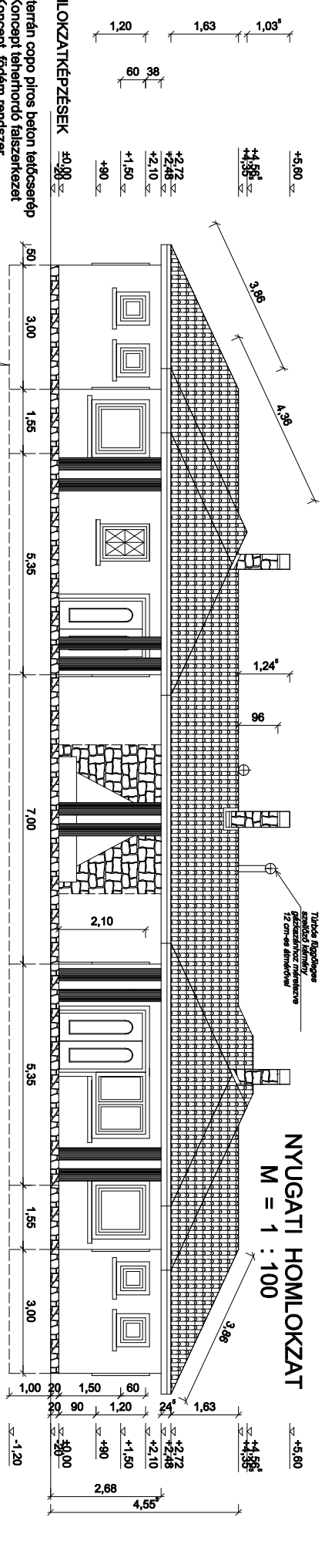
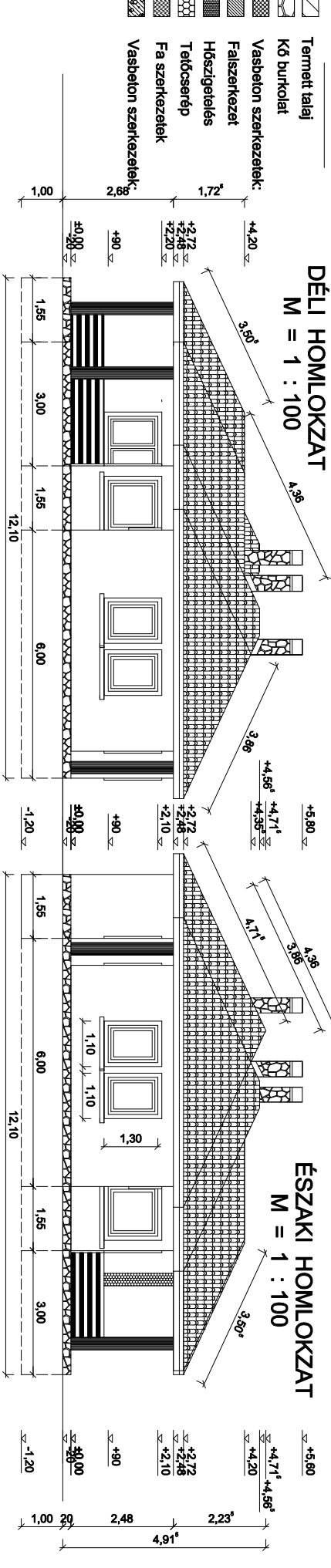
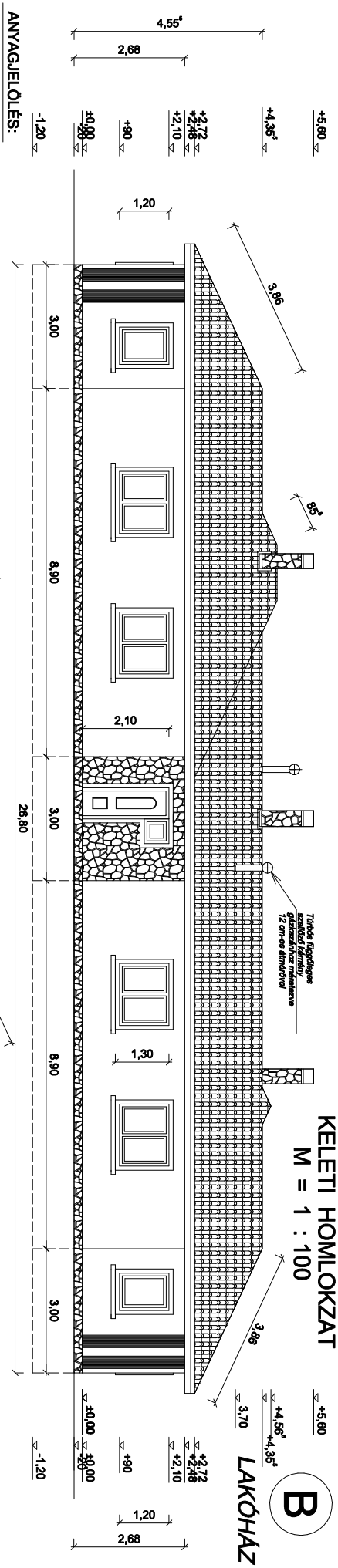
A - A METSZET M = 1:100



B - B METSZET M = 1:100



<b>Lakóház építése</b>		<b>8646 Balatonfenyves, Fenyvesi u. 256.</b>	
ÉPÍTŐTŐL	ÉPÍTŐTŐL	TERVEZŐ	TERVEZŐ
<b>Roland Apartman</b> Bentlőző és Szolgáltató Kft		<b>BAU Kft</b> Schäfer-Zoltán E-3714-0180/2011.	
ÉPÍTÉSI DÁTUM:	2008. július 10.	Tel.:	06/30/300-7140
ÉPÍTÉSI DÁTUM:	86 6 0 e e . 09.	Fax:	06/30/300-7140



- ANYAGJELÖLÉS:**
- Termett talaj
  - Kő burkolat
  - Vasbeton szerkezetek:
  - Falszerkezet
  - Hőszigetelés
  - Téfköserép
  - Fa szerkezetek
  - Vasbeton szerkezetek:

**HOMLOKZATKÉPZÉSEK**

Mediterrán copo piro beton téfköserép  
 Pro koncepti tehertörő falszerkezet  
 Pro koncepti földem rendszer  
 Fokozottan hőszigetelt üvegezésű  
 nílanyag nyílászárók  
 TERRANOVA tégler dírszál  
 homlokzati szilvafal  
 Horganyzott acérsz. lefolyó csapadékvíz  
 elvezető csatorna rendszer  
 Ragasztott laposkő burkolat

Beton sárválp vasbeton  
 koszoru gerendával, C 12-16K min.  
 kialakítással telepíthetnek megfelelően  
 talajmócsanlanka, statikai méretek  
 alapján.

<b>Lakóház építése</b>	
ÉPÍTŐTŐRŐS	ÉPÍTÉS HELYE:
<b>Roland Apartman</b> Beruházó és Szolgáltató Kft	<b>8646 Balatonfenyves,</b> Fenyvesi u. 256.
ÉPÍTÉSI DÁTUM:	TERVEZÉS:
86 6 to e e e . 09.	2008. július 10.
ÉPÍTÉS HELYE:	TERVEZŐ:
86 0 0 6 6 . 6 6	<b>BAU Kft</b>
Tel.: 06/30/300-7140 postmaster@baukft-online.hu.	Schäfer-Zoltán E: 3/14-0180/2011.
<p>MAGYARORSZÁG: 1. A tervet a helyszíni ábrák alapján készítették.          2. A tervet az engedélyezési tervvel nem szembe a tervvel készítették.          3. A tervet az engedélyezési tervvel szembe a tervvel készítették.          4. A tervet az engedélyezési tervvel szembe a tervvel készítették.</p>	